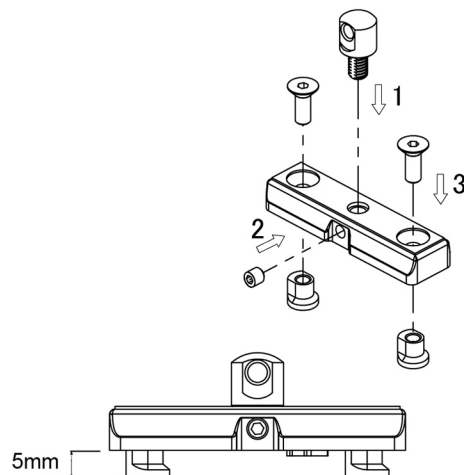


- 1
1-1 鎖固腳架扣於腳架座上 (※注意限位方向)
Fasten the joint on the bipod mount.
(※Be aware of the direction)
ジョイント部分をBipodマウントに締める
(※方向性にご注意ください)

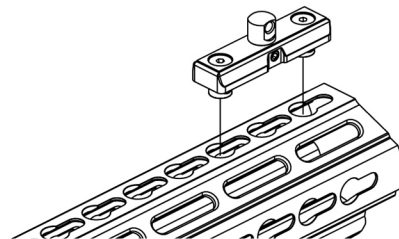
- 1-2 鎖上止付螺絲限位
Fasten the hex screw to fix the joint.
六角ネジをジョイント部分に締めて固定する

- 1-3 將螺絲鎖附於固定座上・但預留與腳架座
距離約5mm的空間
Connect the hex screws and joints, but
leave about 5mm distance from the
bipod mount.
六角ネジとジョイント部分に連結して、Bipod
マウントから、5mmの隙間を予備する



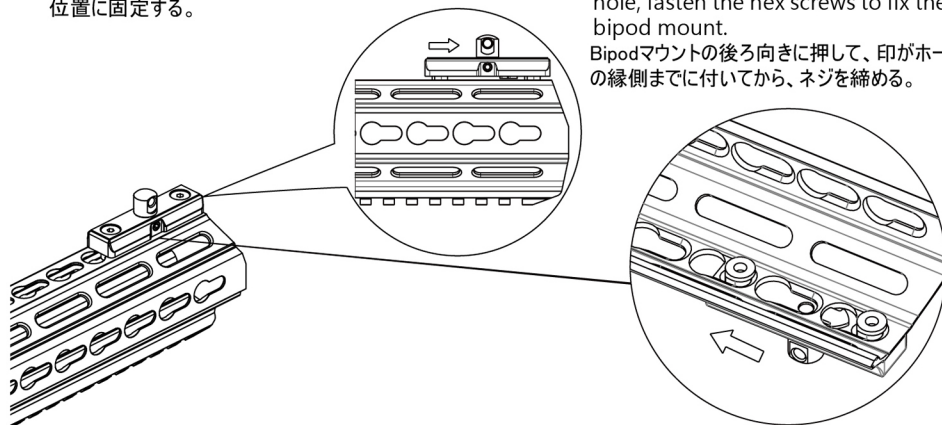
2. 放置腳架座在所選定的位置
Install the bipod mount into the selected position.
ご指定の位置に、Bipodマウントを入れる。

3. 固定腳架座
Fix bipod mount
Bipodマウントを固定する



- 3-1 拉高腳架座後・前移嵌入所對應孔位置
Pull the bipod mount and then push
forward to the position.
Bipodマウントを上へ引いてから、前方向きの
位置に固定する。

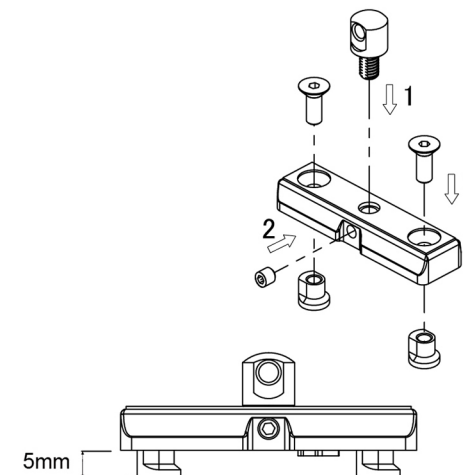
- 3-2 反推腳架座直到箭頭後端抵到孔的邊緣・
再鎖緊螺絲
Push the bipod mount backward until
the arrowhead touches the side of the
hole, fasten the hex screws to fix the
bipod mount.
Bipodマウントの後ろ向きに押して、印がホル
の縁側までに付いてから、ネジを締める。



- 1
1-1 鎖固腳架扣於腳架座上 (※注意限位方向)
Fasten the joint on the bipod mount.
(※Be aware of the direction)
ジョイント部分をBipodマウントに締める
(※方向性にご注意ください)

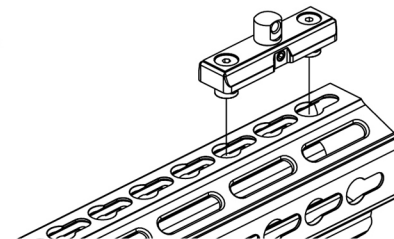
- 1-2 鎖上止付螺絲限位
Fasten the hex screw to fix the joint.
六角ネジをジョイント部分に締めて固定する

- 1-3 將螺絲鎖附於固定座上・但預留與腳架座
距離約5mm的空間
Connect the hex screws and joints, but
leave about 5mm distance from the
bipod mount.
六角ネジとジョイント部分に連結して、Bipod
マウントから、5mmの隙間を予備する



2. 放置腳架座在所選定的位置
Install the bipod mount into the selected position.
ご指定の位置に、Bipodマウントを入れる。

3. 固定腳架座
Fix bipod mount
Bipodマウントを固定する



- 3-1 拉高腳架座後・前移嵌入所對應孔位置
Pull the bipod mount and then push
forward to the position.
Bipodマウントを上へ引いてから、前方向きの
位置に固定する。

- 3-2 反推腳架座直到箭頭後端抵到孔的邊緣・
再鎖緊螺絲
Push the bipod mount backward until
the arrowhead touches the side of the
hole, fasten the hex screws to fix the
bipod mount.
Bipodマウントの後ろ向きに押して、印がホル
の縁側までに付いてから、ネジを締める。

